

**Beschrieb:**

- Einfamilienhaus-Quartier
- Leichte Hanglage
- Erschlossen
- Gute Besonnung
- Schulweg 5 Minuten
- Baureif ab sofort
- W2, 2-geschossig, AZ 0.45 (Ausnutzungsziffer)  
(teilweise Gartenzonezone)

**Flächen:**

- |                 |                       |                    |
|-----------------|-----------------------|--------------------|
| - Parzelle 228  | ca 480 m <sup>2</sup> |                    |
|                 | ca 221 m <sup>2</sup> | ( Gartenzone )     |
|                 | Total                 | 701 m <sup>2</sup> |
| <br>            |                       |                    |
| - Parzelle 1910 | ca 525 m <sup>2</sup> |                    |
|                 | ca 167 m <sup>2</sup> | (Gartenzone)       |
|                 | Total                 | 692 m <sup>2</sup> |

**Kauf:** Die Grundstücke werden zu folgenden Bedingungen abgetreten.

- Parz. 228 Grundstückspreis Fr. 677'000.-

- Parz. 1910 Grundstückspreis Fr. 743'000.-

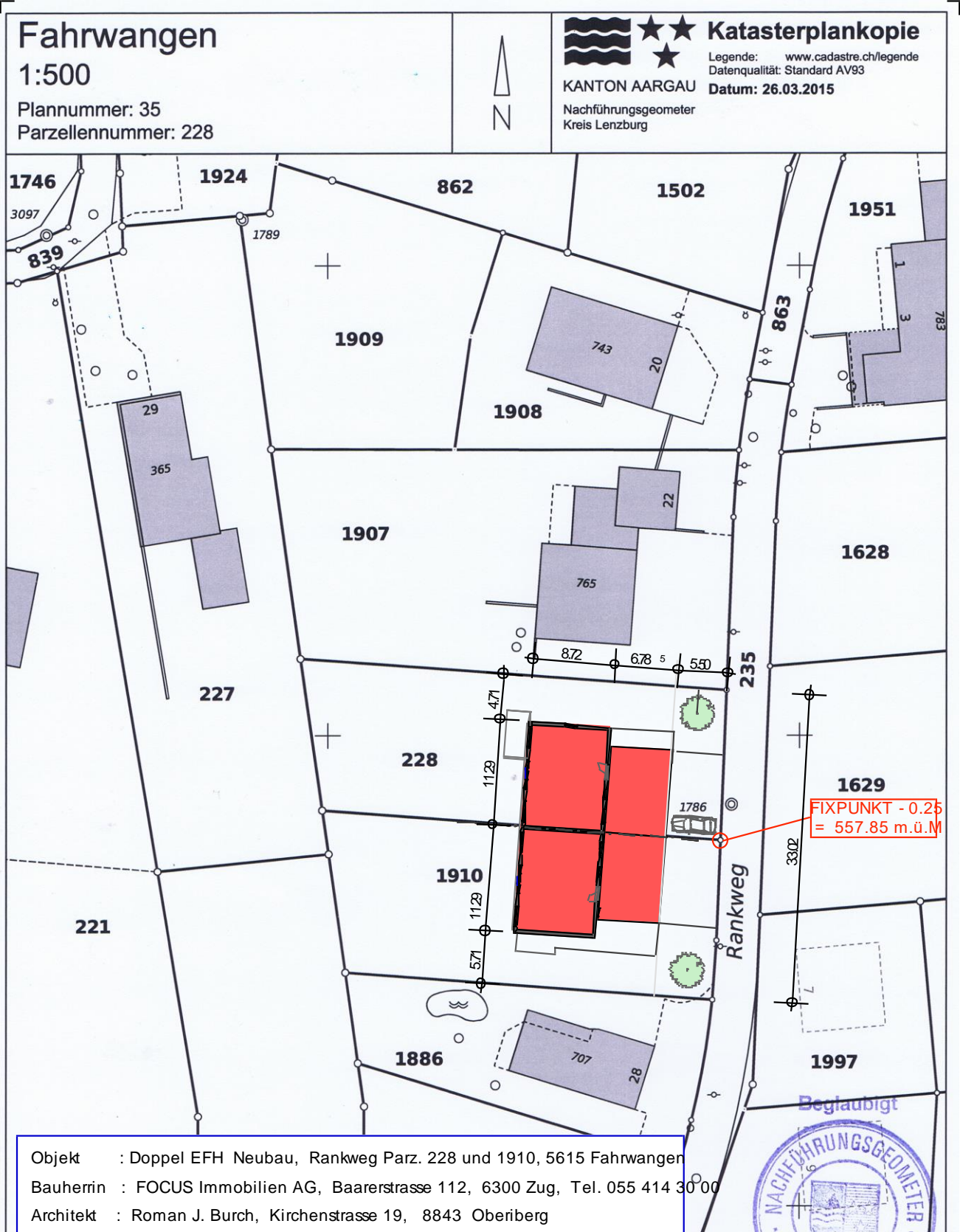
- Notariats und Kaufkosten werden von der Käuferschaft übernommen.

Auf den beiden Parzellen ist ein Doppelfamilienhaus geplant. Gerne erstellen wir ihnen das Doppelhaus auch zu einem Fixpreis. Der Fixpreis richtet sich nach ihren Ausbauwünschen. (Fixpreis ab ca Fr. 700'000.- pro Haus)

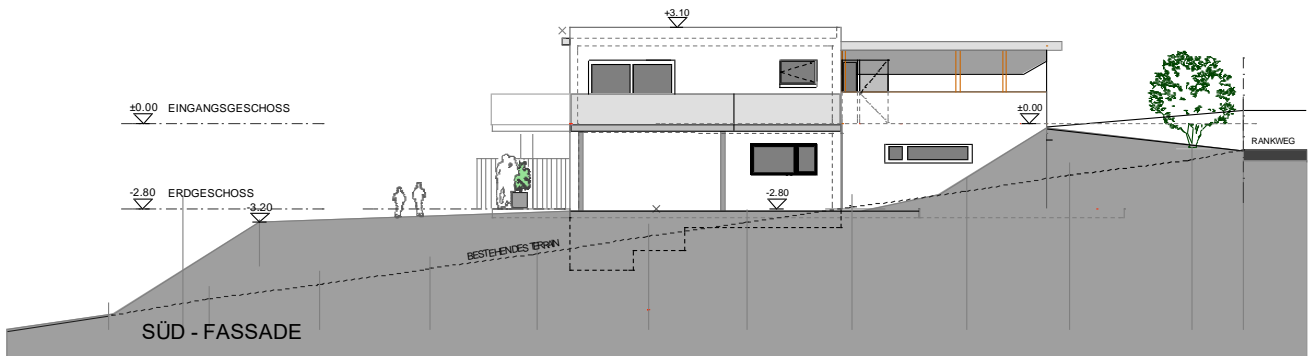
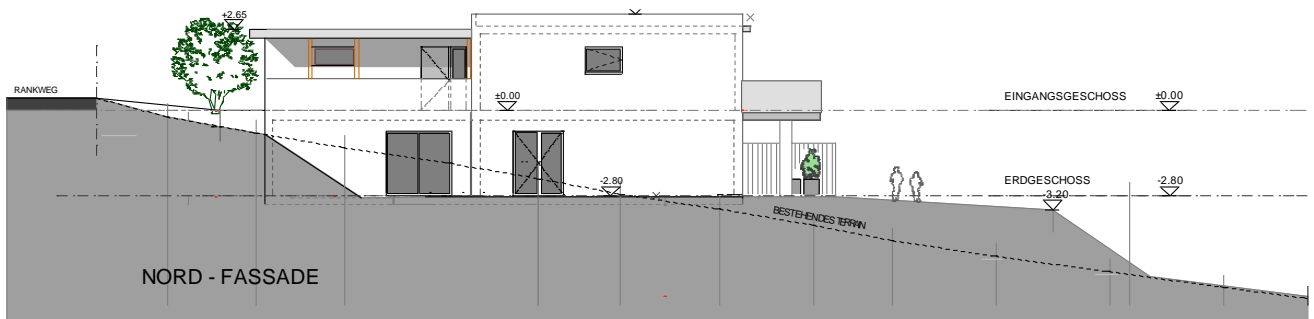
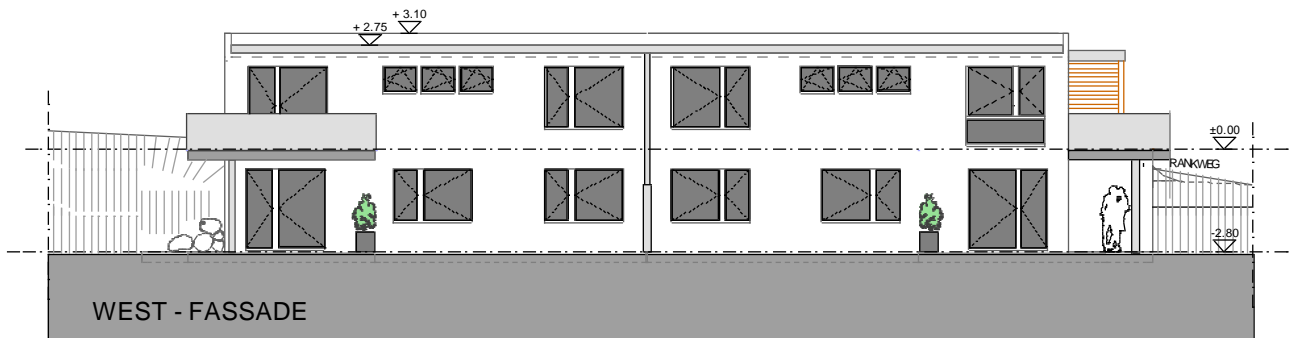
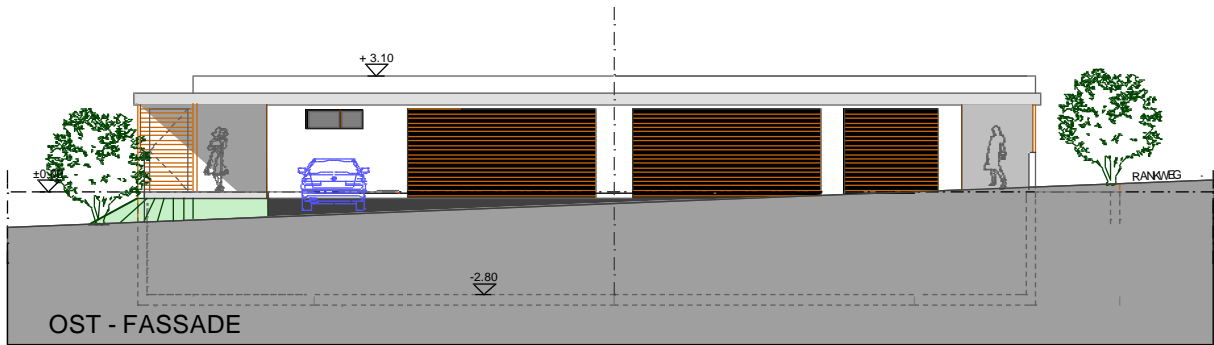
Die Grundstücke können ohne Servitute übernommen werden. In diesem Falle müssten die Kosten in der Höhe von Fr. 28'000.- pro Parzelle für Projekt vom Käufer übernommen werden.

Weitere Auskünfte erteilt gerne Roman Burch FOCUS Immobilien AG Tel. 055 414 30 00 oder [info@focus-immobilien.ch](mailto:info@focus-immobilien.ch)









2015 02 17 ANSICHT SÜD & NORD 1:100